

動作確認チェックシート

検査日	2023年3月8日	(機械の仕様・規格を記入する。)			
商品名	ジェットタオル	電源電圧	単相200v		
型式	JT-WB220CS2	周波数	50/60Hz		
メーカー名	三菱電機	大きさ(WxDxH)	W335 D240 H685		
機械Ser.No					
製造年月					

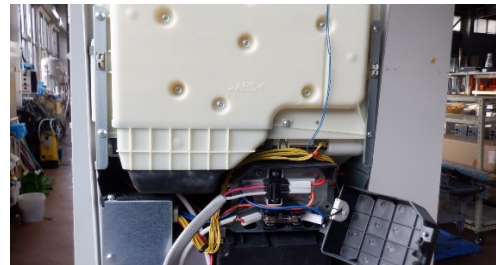
チェック項目	主な確認内容	チェック(○×)
1 外観	筐体・キャスター・継手・スイッチ等に著しいキズ・破損・動作不良はないか。	○
2 起動動作	POWER ON時に異常(異音・異臭・漏電・暴走・アラーム表示等)はないか。	○
3 SW設定	SWの機能は正常か。	○
4 保管・出荷準備	水抜き・ビス締め・清掃・在庫元に関するシール等を取り除く。	○
5 確認シール	動作確認済シールを貼る	○

備考(動作確認内容・不具合内容等) 機器の仕様・規格を満たす事を確認する。

- ・電源ON/OFF、風量の強、弱切換
- ・清掃後の汚れ



手挿入部 黄ばみがある



電源接続部 前カバーを外す



下部取付ネジの錆が有る。

取扱説明書(無)

修理・改造履歴

年月日	修理・改造記録	作業者

File Maker入力

(備考欄コメント)

[責任者]

動作(OK) 作業工数[1H]

検査担当者[中野]

ユーザー名[]出荷日 年 月 日